

Porsche Inter Auto d.o.o. Podružnica Ljubljana
Bravničarjeva ulica 5
1000 Ljubljana
TRR: SI56 2900 0005 5039 306
BIC: BACXSI22
ID št. za DDV: SI76104672



Ljubljana, 07.04.2026

Ponudba

07102/155/101178/9/

Vozilo:	Volkswagen ID.7 Tourer Pure Limited 150 kW	Model:	ED52EHLP
Menjalnik:	Avtomatik	Št. vrat:	4
Vrsta vozila:	Oseбно vozilo	Kom. št.:	
Barva:	adularno siva, univerzalni lak Št. laka: LA7C	Količina:	1
Notranjost:	Melange Gray (ZR)	Model. leto:	2027
		Ccm/kW:	0 / 89

ID.7 Tourer Pure Limited 150 kW 4 vrat	€	39.644,62
Model: ED52EHLP		
204 PS / 89 KW, Avtomatik		
barva: adularno siva, univerzalni lak Št. laka: LA7C (C2C2)	€	0,00
notranjost: Melange Gray (ZR)		
Bruto cena vozila	€	39.644,62
1 Akcijska ponudba ID BON 500 EUR 2_26 z obveznim PVS	€	-500,00
Akcijska ponudba ID BON 500 EUR 2_26 z obveznim PVS		
Končna cena z vključenim DDV:	€	39.144,62

V bruto ceno je vključen 22% DDV.

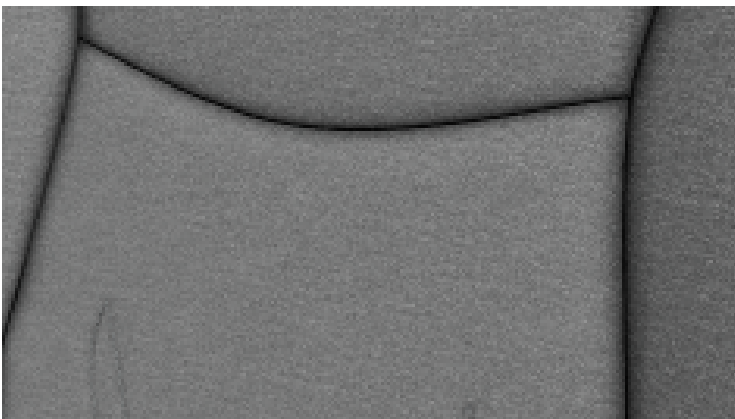
Vračunani DDV (22%): € 7.058,87

Pridružujemo si pravico do spremembe cen nastalih zaradi razlike DMV-ja (davka na motorna vozila).









Informacije o dostopu uporabnika do podatkov iz povezanega izdelka oz. povezane storitve skladno z uredbo (EU) 2023/2854 (Aktom o podatkih) so na voljo na naslovu: <https://eu-dataact.drivesomethinggreater.com>.

Emisije CO₂: 0,0 g/km

Poraba goriva:

Standardna oprema

2 polnilni vtičnici za USB vmesnik tipa

C spredaj in 2 polnilni vtičnici za USB vmesnik tipa C na sredinski konzoli zadaj, polnilna moč do 45 W

3 vzglavniki zadaj

4-letno jamstvo zajema 2-letno

tovarniško garancijo za brezhibno delovanje vozila in podaljšano jamstvo Porsche Slovenija za 3. in 4. leto z omejitvijo kilometrov do 160.000 km

alarmna naprava

- hupa z lastnim napajanjem
- nadzor notranjosti in zaščita pred odvleko
- protivlomno varovalo

ambientna osvetlitev, 10 barvna

App-Connect z brezžično povezavo za

Apple CarPlay in Android Auto

asimetrično deljivo in zložljivo

naslonjalo zadnje sedežne klopi, z odprtino za prevažanje daljših predmetov, držalom za pijačo in naslonjalom za roke

asistenca Light Assist

- avtomatski vklop/izklop dolgih luči

asistenca Rear View

- kamera za vzvratno vožnjo
- predpriprava za naknadno aktivacijo Area View (360° prikaz okolice)

asistenca Side Assist

- asistenca za opozarjanje na vozila v mrtvem kotu
- opozorilo pri izstopu iz vozila

asistenca za ohranjanje smeri na voznem

pasu Lane Assist

avtomobilsko orodje

Car2x (komunikacija vozila z drugimi vozili in okolico)

digitalni radijski sprejemnik DAB+

elektromehanski servo volan s hitrostno prilagodljivim uravnavanjem

enotonska signalna hupa

generator zvoka (e-Sound)

glasovno upravljanje IDA

Glasovni asistent uporablja umetno inteligenco (UI). Ko uporabljate glasovnega asistenta ali ko je na zaslonu infotainment sistema prikazana ikona UI (na voljo glede na model in opremo), komunicirate z umetno inteligenco.

Head-up display

- projekcijski sistem s tehnologijo obogatene resničnosti

izbira voznega profila

kombinirani instrument z elektronskim

merilnikom hitrosti, števcem skupno in dnevno prevoženih kilometrov

LED sprednji žarometi z avtomatskim

vklopom dnevnih luči

LED zadnje luči

Moč polnjenja baterije z izmeničnim

tokom (AC) do 11 kW Moč polnjenja baterije z enosmernim tokom (DC) do 175 kW

navodila za uporabo v Slovenščini

notranje vzvratno ogledalo z avtomatskim zasenčenjem

odbijača v barvi vozila

ogrevana sprednja sedeža

ohišji zunanjih ogledal v črni barvi

omrežni polnilni kabel Mode 3 Type 2, 16A

osvetlitev okolice s projiciranjem logotipa

osvetljene vratne kljuge

osvetljeni kozmetični ogledali v senčnikih

platišča Hudson v črni barvi s polirano

površino

- 4 aluminijasta platišča 8 J x 19 spredaj in 8,5 J x 19 zadaj

- samozatesnilne pnevmatike 235/50 R19 spredaj in 255/45 R19 zadaj

prikaz prenizkega tlaka pnevmatik

pritrdišča ISOFIX (sistem za namestitve

1 otroškega sedeža na sovoznikov sedež in 2 otroških sedežev na zadnjo sedežno klop), tudi za i-Size

proaktivni sistem za zaščito potnikov

PreCrash

senzor za dež

sistem varnostnih blazin za glavo za

potnike na sprednjih in zadnjih sedežih, vključno s sprednjima stranskima varnostnima blazinama in sredinsko varnostno blazino

sistem za klic v sili eCall

sistem za prepoznavanje prometnih znakov

sistem za zaznavanje utrujenosti in pozornosti voznika:

- prikaz opozorila v večfunkcijskem prikazovalniku in dodaten zvočni signal

sprednja sedeža nastavljiva po višini

sprednja vzglavnika z izboljšanimi varnostnimi lastnostmi

stopalki za plin in zavoro v "Play/Pause" dizajnu

strešne letve črne barve

tekstilne sedežne prevleke

tekstilni predpražniki spredaj in zadaj

tempomat z avtomatskim uravnavanjem

razdalje ACC in sistem za nadzor prometa Front Assist z mestno funkcijo zaviranja v sili in zaznavanjem pešcev in kolesarjev

varnostni vijaki

vtičnica za hitro polnjenje CCS

zelena termoizolacijska zasteklitev

zunanji ogledali električno nastavljivi,

poklopni in ogrevani, pomik sovoznikovega ogledala proti tlom pri vzvratni vožnji

zvočni opozorilnik in opozorilna lučka
za nepripeta varnostna pasova spredaj in zadaj
čelni varnostni blazini za voznika in
sovoznika, z možnostjo izklopa sovoznikove varnostne
blazine

To so prednosti, ki jih imate kot poslovna stranka pri nakupu električnega vozila.

- odbitek vstopnega davka
 - 40-odstotna davčna olajšava za investicije v digitalni in zeleni prehod
 - brez bonitete za zasebno rabo službenega vozila
 - nižja letna dajatev za uporabo vozila v cestnem prometu
 - javne subvencije: pregled najdete na spletni strani www.borzen.si
- Ponudba je neobvezujoča, fotografije so zgolj informativne.

Vaš/a Prodajni/a svetovalec/ka: Miha Glavaš
E-Mail: miha.glavas@porsche.si

Nalepke na pnevmatikah

ENERGY

Hankook 1027027

255/45R19 100 T C1

A

A

A

B

C

D

E

A

A

A

B

C

D

E

69 dB

ABC

2020/7/40

ENERGY

PIRELLI 38985

255/45R19 100 T C1

A

A

A

B

C

D

E

A

A

A

B

C

D

E

69 dB

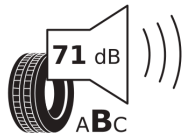
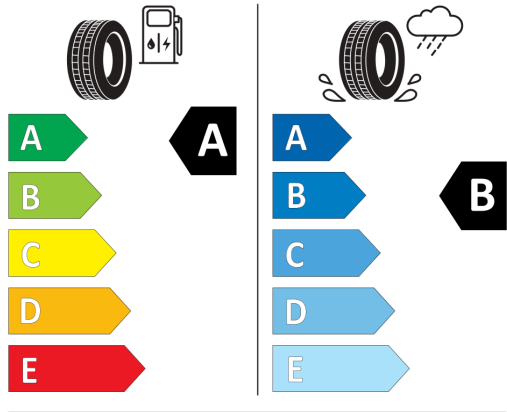
ABC

2020/7/40



Continental 0311705

235/50 R 19 99 T C1

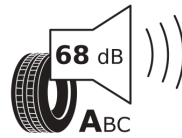
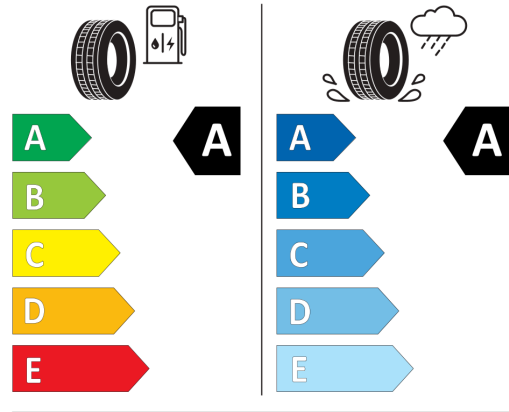


2020/740



Hankook 1027026

235/50R19 99 T C1

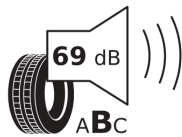
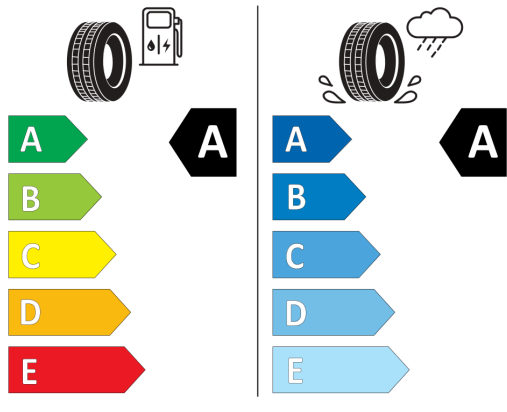


2020/740



PIRELLI 38986

235/50R19 99 T C1

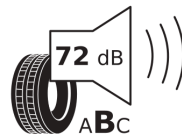
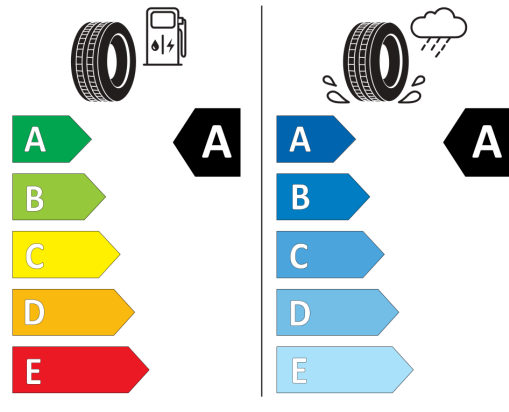


2020/740



Continental 0311703

255/45 R 19 100 T C1



2020/740

Porsche Inter Auto d.o.o.

Bravničarjeva ulica 5
1000 Ljubljana
Telefon 01/58-25-300

Sedež podjetja: 1000 Ljubljana
13254800
Okrajno sodišče Ljubljana
Davčna št.: SI76104672

Informacije o banki:
UNICREDIT BANKA SLOVENIJA d.d.
IBAN SI56 2900 0005 5039 306
BIC BACXSI22

Informativni izračun št. 41465560



Produkt	Finančni leasing, IDBON_2_26
Stranka	Porsche Inter Auto d.o.o. Podružnica Ljubljana
Vozilo/objekt financiranja	Volkswagen ID.7 Tourer Pure Limited 150 kW 89kW
Odplačilna doba	96 mesecev
Km / leto	0

Cena vozila/objekta financiranja (z DDV in DPMV)	39.144,62 EUR
Polog	7.828,92 EUR
Znesek financiranja	31.315,70 EUR
Ostanek vrednosti	0,00 EUR

Mesečni obrok financiranja 403,95 EUR

Polog	7.828,92 EUR
Stroški obdelave *	200,00 EUR
Prvo plačilo vključno z DDV-jem	8.432,87 EUR

EOM 5,96%

* V stroških obdelave je že vključen davek na finančne storitve. DDV na stroške obdelave ni obračunan na podlagi 5. točke 39. člena Pravilnika o izvajanju ZDDV-1 (Ur. list RS št. 141/06).

Pred prevzemom vozila mora stranka pri eni izmed slovenskih zavarovalnic (razen, ko pogoji akcije določajo določeno zavarovalnico), skleniti kasko zavarovanje za zavarovalni primer kraje vozila.

Obrestna mera je variabilna in je sestavljena iz 3-mesečnega EURIBOR-ja, ki se spreminja, ter fiksnega pribitka. Način odplačevanja obveznosti je anuiteten.

Efektivna obrestna mera (EOM) 5,96% velja na dan priprave informativnega izračuna in upošteva vrednost 3-mesečnega EURIBOR-ja na dan 31. 03. 2026, ki je znašala 2,080%. Navedena EOM se lahko spremeni, če se spremeni 3-mesečni EURIBOR, če se spremenijo stroški obdelave leasinga ali če se spremeni datum zapadlosti obrokov.

V EOM niso zajeti stroški povezani z uporabo vozila/objekta financiranja. Skupni stroški leasinga so izračunani kot: odplačilna doba x mesečni obrok + stroški obdelave - znesek leasinga.

Seznanjen/a sem, da bo Skupina PFGS osebne podatke, ki sem jih posredoval/a prodajnemu svetovalcu, uporabila za namen priprave informativnega izračuna za financiranje vozila/objekta financiranja in/ali zavarovanja, saj sem izkazal/a interes za sklenitev pogodbenega razmerja. Skupina PFGS osebnih podatkov ne bo uporabila za nobene druge namene ter jih bo hranila največ eno leto od vnosa podatkov (zaradi izdobave naročenega vozila ali zaradi spremembe ponudbe).

Več informacij o varstvu osebnih podatkov v PFGS najdete na <https://www.porscheleasing.si/podjetje/varstvo-osebni-podatkov/> ali dobite na naslovu dpo.pfgs@porsche.si.

Izračun je izključno informativne narave ter za družbo Porsche Leasing SLO d.o.o. ni zavezujoč.

Izračun je pripravljen po pogojih akcije »IDBON_2_26«. Več o pogojih akcije lahko preberete na spletni strani <https://www.porscheleasing.si/ponudba/financiranje/paketi-financiranja/> oziroma povprašate pri izbranem trgovskem partnerju skupine Porsche v Sloveniji.

Datum: 7. 04. 2026

Izračun pripravil: Miha Glavaš

Izračun izpisal: Miha Glavaš

PORSCHE LEASING SLO d.o.o.

Verovškova ulica 74, 1000 Ljubljana | tel.: (01) 53 03 700 | www.porscheleasing.si | info@porscheleasing.si

**Amortizacijski načrt k informativni ponudbi o finančnem leasingu številka 41465560,
 F_IDBON_2_26**

Stranka **Porsche Inter Auto d.o.o. Podružnica Ljubljana**
 Vozilo/objekt financiranja **Volkswagen ID.7 Tourer Pure Limited 150 kW**
 Odplačilna doba **96 mesecev**

Cena vozila/objekta financiranja (z DDV in DPMV) **39.144,62 EUR**
 Polog **7.828,92 EUR**
 Znesek financiranja **31.315,70 EUR**
 Ostanek vrednosti **0,00 EUR**

Datum zapadlosti	Št. obroka	Znesek obroka	Delež glavnice	Delež obresti	Ostanek leasinga
07.04.2026	1	403,95 EUR	260,42 EUR	143,53 EUR	31.055,28 EUR
01.05.2026	2	403,95 EUR	261,61 EUR	142,34 EUR	30.793,67 EUR
01.06.2026	3	403,95 EUR	262,81 EUR	141,14 EUR	30.530,86 EUR
01.07.2026	4	403,95 EUR	264,02 EUR	139,93 EUR	30.266,84 EUR
01.08.2026	5	403,95 EUR	265,23 EUR	138,72 EUR	30.001,61 EUR
01.09.2026	6	403,95 EUR	266,44 EUR	137,51 EUR	29.735,17 EUR
01.10.2026	7	403,95 EUR	267,66 EUR	136,29 EUR	29.467,51 EUR
01.11.2026	8	403,95 EUR	268,89 EUR	135,06 EUR	29.198,62 EUR
01.12.2026	9	403,95 EUR	270,12 EUR	133,83 EUR	28.928,50 EUR
01.01.2027	10	403,95 EUR	271,36 EUR	132,59 EUR	28.657,14 EUR
01.02.2027	11	403,95 EUR	272,60 EUR	131,35 EUR	28.384,54 EUR
01.03.2027	12	403,95 EUR	273,85 EUR	130,10 EUR	28.110,69 EUR
01.04.2027	13	403,95 EUR	275,11 EUR	128,84 EUR	27.835,58 EUR
01.05.2027	14	403,95 EUR	276,37 EUR	127,58 EUR	27.559,21 EUR
01.06.2027	15	403,95 EUR	277,64 EUR	126,31 EUR	27.281,57 EUR
01.07.2027	16	403,95 EUR	278,91 EUR	125,04 EUR	27.002,66 EUR
01.08.2027	17	403,95 EUR	280,19 EUR	123,76 EUR	26.722,47 EUR
01.09.2027	18	403,95 EUR	281,47 EUR	122,48 EUR	26.441,00 EUR
01.10.2027	19	403,95 EUR	282,76 EUR	121,19 EUR	26.158,24 EUR
01.11.2027	20	403,95 EUR	284,06 EUR	119,89 EUR	25.874,18 EUR
01.12.2027	21	403,95 EUR	285,36 EUR	118,59 EUR	25.588,82 EUR
01.01.2028	22	403,95 EUR	286,67 EUR	117,28 EUR	25.302,15 EUR
01.02.2028	23	403,95 EUR	287,98 EUR	115,97 EUR	25.014,17 EUR
01.03.2028	24	403,95 EUR	289,30 EUR	114,65 EUR	24.724,87 EUR
01.04.2028	25	403,95 EUR	290,63 EUR	113,32 EUR	24.434,24 EUR
01.05.2028	26	403,95 EUR	291,96 EUR	111,99 EUR	24.142,28 EUR
01.06.2028	27	403,95 EUR	293,30 EUR	110,65 EUR	23.848,98 EUR
01.07.2028	28	403,95 EUR	294,64 EUR	109,31 EUR	23.554,34 EUR
01.08.2028	29	403,95 EUR	295,99 EUR	107,96 EUR	23.258,35 EUR
01.09.2028	30	403,95 EUR	297,35 EUR	106,60 EUR	22.961,00 EUR
01.10.2028	31	403,95 EUR	298,71 EUR	105,24 EUR	22.662,29 EUR
01.11.2028	32	403,95 EUR	300,08 EUR	103,87 EUR	22.362,21 EUR
01.12.2028	33	403,95 EUR	301,46 EUR	102,49 EUR	22.060,75 EUR
01.01.2029	34	403,95 EUR	302,84 EUR	101,11 EUR	21.757,91 EUR
01.02.2029	35	403,95 EUR	304,23 EUR	99,72 EUR	21.453,68 EUR
01.03.2029	36	403,95 EUR	305,62 EUR	98,33 EUR	21.148,06 EUR
01.04.2029	37	403,95 EUR	307,02 EUR	96,93 EUR	20.841,04 EUR
01.05.2029	38	403,95 EUR	308,43 EUR	95,52 EUR	20.532,61 EUR
01.06.2029	39	403,95 EUR	309,84 EUR	94,11 EUR	20.222,77 EUR
01.07.2029	40	403,95 EUR	311,26 EUR	92,69 EUR	19.911,51 EUR

PORSCHE LEASING SLO d.o.o.

Verovškova ulica 74, 1000 Ljubljana | tel.: (01) 53 03 700 | www.porscheleasing.si | info@porscheleasing.si

Datum zapadlosti	Št. obroka	Znesek obroka	Delež glavnice	Delež obresti	Ostane leasinga
01.08.2029	41	403,95 EUR	312,69 EUR	91,26 EUR	19.598,82 EUR
01.09.2029	42	403,95 EUR	314,12 EUR	89,83 EUR	19.284,70 EUR
01.10.2029	43	403,95 EUR	315,56 EUR	88,39 EUR	18.969,14 EUR
01.11.2029	44	403,95 EUR	317,01 EUR	86,94 EUR	18.652,13 EUR
01.12.2029	45	403,95 EUR	318,46 EUR	85,49 EUR	18.333,67 EUR
01.01.2030	46	403,95 EUR	319,92 EUR	84,03 EUR	18.013,75 EUR
01.02.2030	47	403,95 EUR	321,39 EUR	82,56 EUR	17.692,36 EUR
01.03.2030	48	403,95 EUR	322,86 EUR	81,09 EUR	17.369,50 EUR
01.04.2030	49	403,95 EUR	324,34 EUR	79,61 EUR	17.045,16 EUR
01.05.2030	50	403,95 EUR	325,83 EUR	78,12 EUR	16.719,33 EUR
01.06.2030	51	403,95 EUR	327,32 EUR	76,63 EUR	16.392,01 EUR
01.07.2030	52	403,95 EUR	328,82 EUR	75,13 EUR	16.063,19 EUR
01.08.2030	53	403,95 EUR	330,33 EUR	73,62 EUR	15.732,86 EUR
01.09.2030	54	403,95 EUR	331,84 EUR	72,11 EUR	15.401,02 EUR
01.10.2030	55	403,95 EUR	333,36 EUR	70,59 EUR	15.067,66 EUR
01.11.2030	56	403,95 EUR	334,89 EUR	69,06 EUR	14.732,77 EUR
01.12.2030	57	403,95 EUR	336,42 EUR	67,53 EUR	14.396,35 EUR
01.01.2031	58	403,95 EUR	337,97 EUR	65,98 EUR	14.058,38 EUR
01.02.2031	59	403,95 EUR	339,52 EUR	64,43 EUR	13.718,86 EUR
01.03.2031	60	403,95 EUR	341,07 EUR	62,88 EUR	13.377,79 EUR
01.04.2031	61	403,95 EUR	342,64 EUR	61,31 EUR	13.035,15 EUR
01.05.2031	62	403,95 EUR	344,21 EUR	59,74 EUR	12.690,94 EUR
01.06.2031	63	403,95 EUR	345,78 EUR	58,17 EUR	12.345,16 EUR
01.07.2031	64	403,95 EUR	347,37 EUR	56,58 EUR	11.997,79 EUR
01.08.2031	65	403,95 EUR	348,96 EUR	54,99 EUR	11.648,83 EUR
01.09.2031	66	403,95 EUR	350,56 EUR	53,39 EUR	11.298,27 EUR
01.10.2031	67	403,95 EUR	352,17 EUR	51,78 EUR	10.946,10 EUR
01.11.2031	68	403,95 EUR	353,78 EUR	50,17 EUR	10.592,32 EUR
01.12.2031	69	403,95 EUR	355,40 EUR	48,55 EUR	10.236,92 EUR
01.01.2032	70	403,95 EUR	357,03 EUR	46,92 EUR	9.879,89 EUR
01.02.2032	71	403,95 EUR	358,67 EUR	45,28 EUR	9.521,22 EUR
01.03.2032	72	403,95 EUR	360,31 EUR	43,64 EUR	9.160,91 EUR
01.04.2032	73	403,95 EUR	361,96 EUR	41,99 EUR	8.798,95 EUR
01.05.2032	74	403,95 EUR	363,62 EUR	40,33 EUR	8.435,33 EUR
01.06.2032	75	403,95 EUR	365,29 EUR	38,66 EUR	8.070,04 EUR
01.07.2032	76	403,95 EUR	366,96 EUR	36,99 EUR	7.703,08 EUR
01.08.2032	77	403,95 EUR	368,64 EUR	35,31 EUR	7.334,44 EUR
01.09.2032	78	403,95 EUR	370,33 EUR	33,62 EUR	6.964,11 EUR
01.10.2032	79	403,95 EUR	372,03 EUR	31,92 EUR	6.592,08 EUR
01.11.2032	80	403,95 EUR	373,74 EUR	30,21 EUR	6.218,34 EUR
01.12.2032	81	403,95 EUR	375,45 EUR	28,50 EUR	5.842,89 EUR
01.01.2033	82	403,95 EUR	377,17 EUR	26,78 EUR	5.465,72 EUR
01.02.2033	83	403,95 EUR	378,90 EUR	25,05 EUR	5.086,82 EUR
01.03.2033	84	403,95 EUR	380,64 EUR	23,31 EUR	4.706,18 EUR
01.04.2033	85	403,95 EUR	382,38 EUR	21,57 EUR	4.323,80 EUR
01.05.2033	86	403,95 EUR	384,13 EUR	19,82 EUR	3.939,67 EUR
01.06.2033	87	403,95 EUR	385,89 EUR	18,06 EUR	3.553,78 EUR
01.07.2033	88	403,95 EUR	387,66 EUR	16,29 EUR	3.166,12 EUR
01.08.2033	89	403,95 EUR	389,44 EUR	14,51 EUR	2.776,68 EUR
01.09.2033	90	403,95 EUR	391,22 EUR	12,73 EUR	2.385,46 EUR
01.10.2033	91	403,95 EUR	393,02 EUR	10,93 EUR	1.992,44 EUR
01.11.2033	92	403,95 EUR	394,82 EUR	9,13 EUR	1.597,62 EUR
01.12.2033	93	403,95 EUR	396,63 EUR	7,32 EUR	1.200,99 EUR
01.01.2034	94	403,95 EUR	398,45 EUR	5,50 EUR	802,54 EUR
01.02.2034	95	403,95 EUR	400,27 EUR	3,68 EUR	402,27 EUR

PORSCHE LEASING SLO d.o.o.

 Verovškova ulica 74, 1000 Ljubljana | tel.: (01) 53 03 700 | www.porscheleasing.si | info@porscheleasing.si

Porsche Leasing SLO d.o.o. firma za leasing, Ljubljana

Transakcijski račun: 29000-0003155073, UniCredit Banka Slovenija d.d., IBAN: SI56290000003155073, SWIFT: BACXS122

Vpisana v sodni register pri Okrožnem sodišču v Ljubljani, številka registrskega vpisa: 200210374, matična številka: 5790760

Osnovni kapital: 665.832 EUR, identifikacijska št. za DDV: SI91580463

Datum zapadlosti	Št. obroka	Znesek obroka	Delež glavnice	Delež obresti	Ostanek leasinga
01.03.2034	96	403,95 EUR	402,27 EUR	1,68 EUR	0,00 EUR
SKUPAJ		38.779,20 EUR	31.315,70 EUR	7.463,50 EUR	

Ljubljana, 7. 04. 2026

PORSCHE LEASING SLO d.o.o.

Verovškova ulica 74, 1000 Ljubljana | tel.: (01) 53 03 700 | www.porscheleasing.si | info@porscheleasing.si

Porsche Leasing SLO d.o.o. firma za leasing, Ljubljana
Transakcijski račun: 29000-0003155073, UniCredit Banka Slovenija d.d., IBAN: SI56290000003155073, SWIFT: BACXSI22
Vpisana v sodni register pri Okrožnem sodišču v Ljubljani, številka registrskega vpisa: 200210374, matična številka: 5790760
Osnovni kapital: 665.832 EUR, identifikacijska št. za DDV: SI91580463

MODEL:	Volkswagen ID.7 Tourer Pure Limited 150 kW
CENA RAZSTAVNEGA VOZILA:	39.144,62 €

Volkswagen Finančni leasing

Ponudba družbe Porsche Leasing SLO d.o.o.

MESEČNI OBROK ŽE OD:

403,95 €

Polog prodajalcu:	7.828,92 €
Skupni znesek financiranja:	31.315,70 €
Znesek odkupa:	0,00 €
Št. prevoženih km / leto:	0
Odplačilna doba:	96 mesecev
Stroški obdelave:	200,00 €
Plačilo ob sklenitvi pogodbe:	8.432,87 €
Efektivna obrestna mera:	5,96%
Datum:	7. 04. 2026

Vse cene so bruto. EOM (efektivna obrestna mera), mesečni obrok in skupni znesek za plačilo se lahko spremenijo, če se spremeni katerikoli od elementov, upoštevanih pri izračunu. V EOM niso vključeni stroški, povezani z neizpolnjevanjem pogodbe, s prodajno pogodbo dobavitelja, z uporabo vozila in stroški denarnih nakazil.

Porsche kasko zavarovanje

Ponudba družbe Porsche Versicherung AG, Podružnica v Sloveniji

MESEČNI OBROK ŽE OD:

0,00 €

Ponudba v primeru mesečnega obročnega plačevanja premije v zaporednih 12 obrokih velja za sklenitev permanentnega kasko zavarovanja pri zavarovalnici Porsche Versicherungs AG, Podružnica v Sloveniji za prvo leto zavarovanja. Informacije o ostalih pogojih so vam na voljo pri prodajnem svetovalcu.